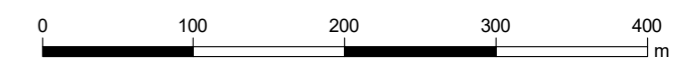


Übersichtskarte

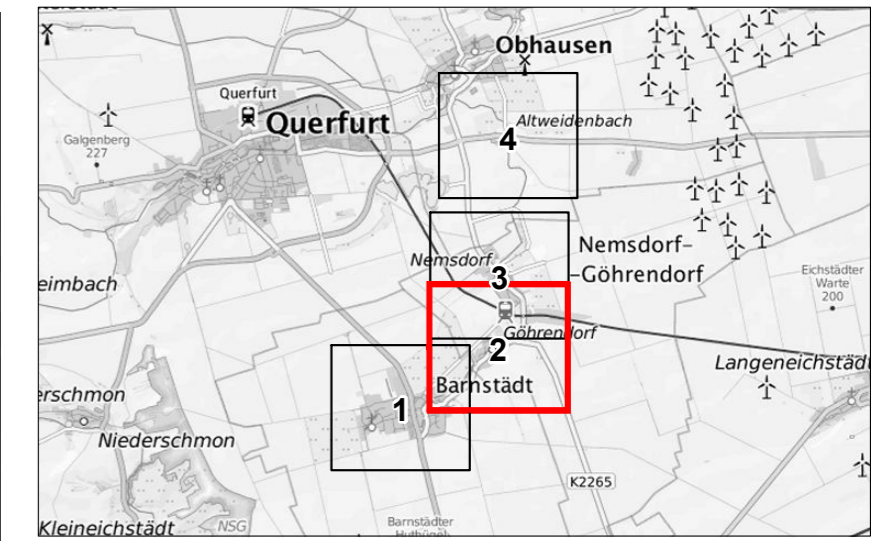
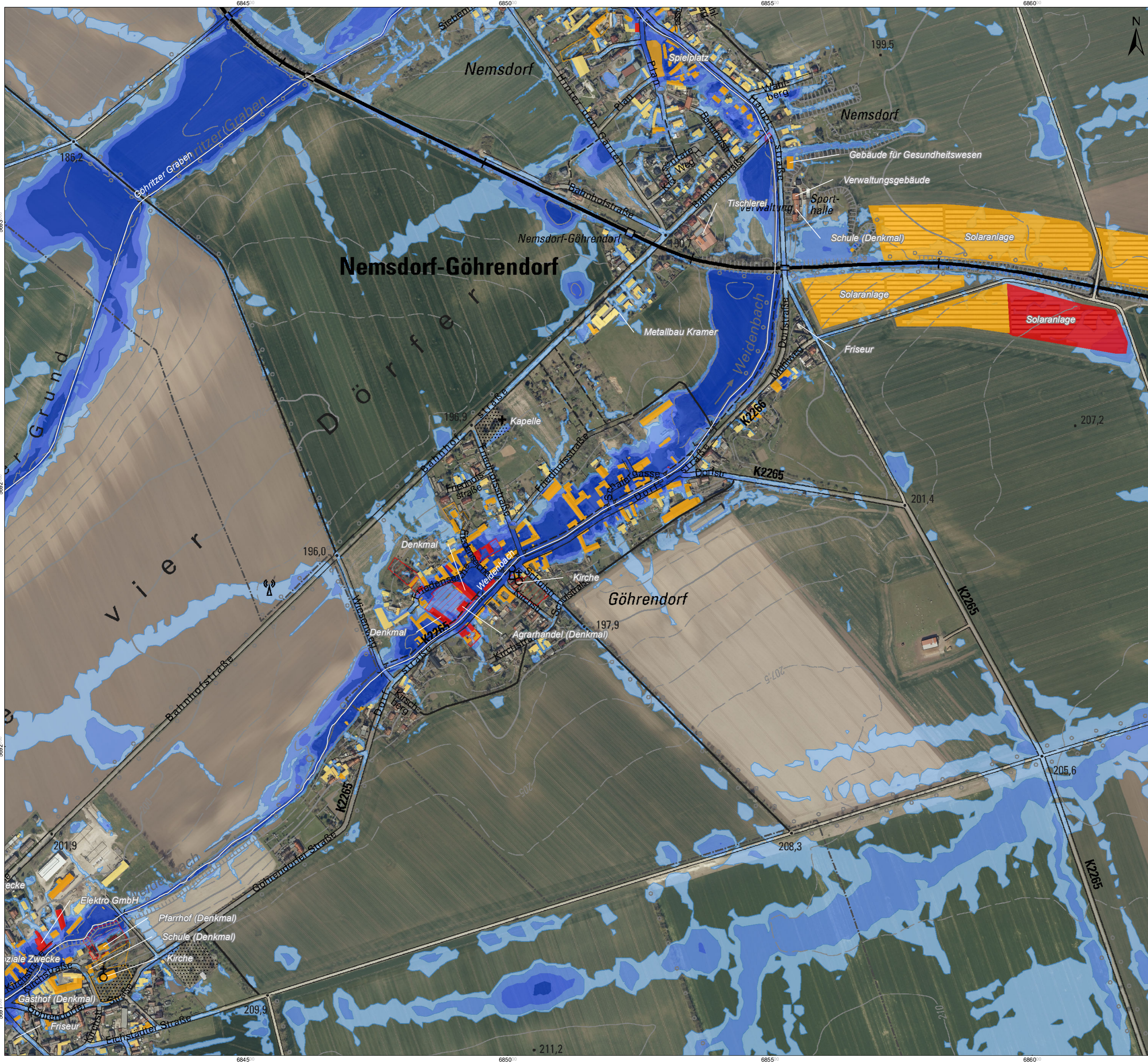
Niederschlagsereignis N100

- Überflutungsrisiko:
- ohne
 - gering
 - mäßig
 - hoch
 - sehr hoch
 - hoch (denkmalgeschützter Bereich)
 - sehr hoch (denkmalgeschützter Bereich)
- Wassertiefen [m]:
- < 0,1m
 - 0,1- 0,3m
 - 0,3- 0,5m
 - > 0,5m



Lagesystem: LS489 / Höhensystem: HS 160
 Geobasisdaten: © GeoBasisDE / LVermGeo LSA [2019/010312], BKG 2020
 DTK: © Bundesamt für Kartographie und Geodäsie 2021
 Jede weitere Vervielfältigung, Verwendung für sonstige Zwecke der Weitergabe an sonstige Dritte ist unzulässig.

 Landesanstalt für Landwirtschaft und Gartenbau SACHSEN-ANHALT 06406 Bernburg, Strenzfelder Allee 22	
Kommunales Starkregen-Risikomanagementkonzept Barnstädt, Nemsdorf-Göhrendorf	
Starkregenrisikokarte N100 Ortslage Barnstädt	
 BJÖRNSEN BERATENDE INGENIEURE <small>BjörnSEN Beratende Ingenieure Erfurt GmbH, 99092 Erfurt</small>	
Maßstab 1:5000 2019301.20	
Entworfen: Förster GIS: Petersohn Geprüft: Weichert	Datum Dezember 2021
Plan-/ Anlage-Nr. Anhang 3 Blatt 1	

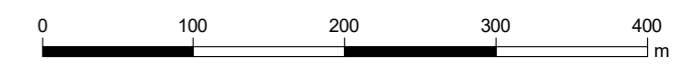


Übersichtskarte

Niederschlagsereignis N100

- Überflutungsrisiko:**
- ohne
 - gering
 - mäßig
 - hoch
 - sehr hoch
 - hoch (denkmalgeschützter Bereich)
 - sehr hoch (denkmalgeschützter Bereich)

- Wassertiefen [m]:**
- < 0,1m
 - 0,1- 0,3m
 - 0,3- 0,5m
 - > 0,5m




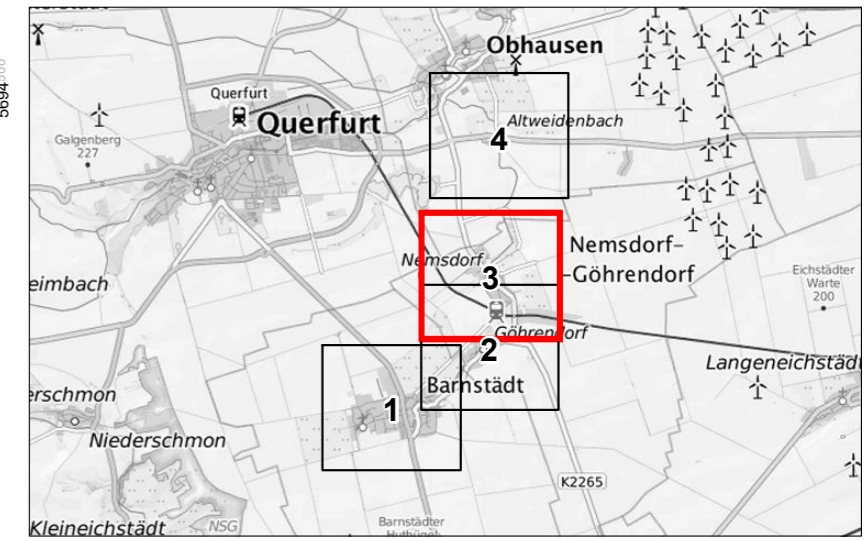
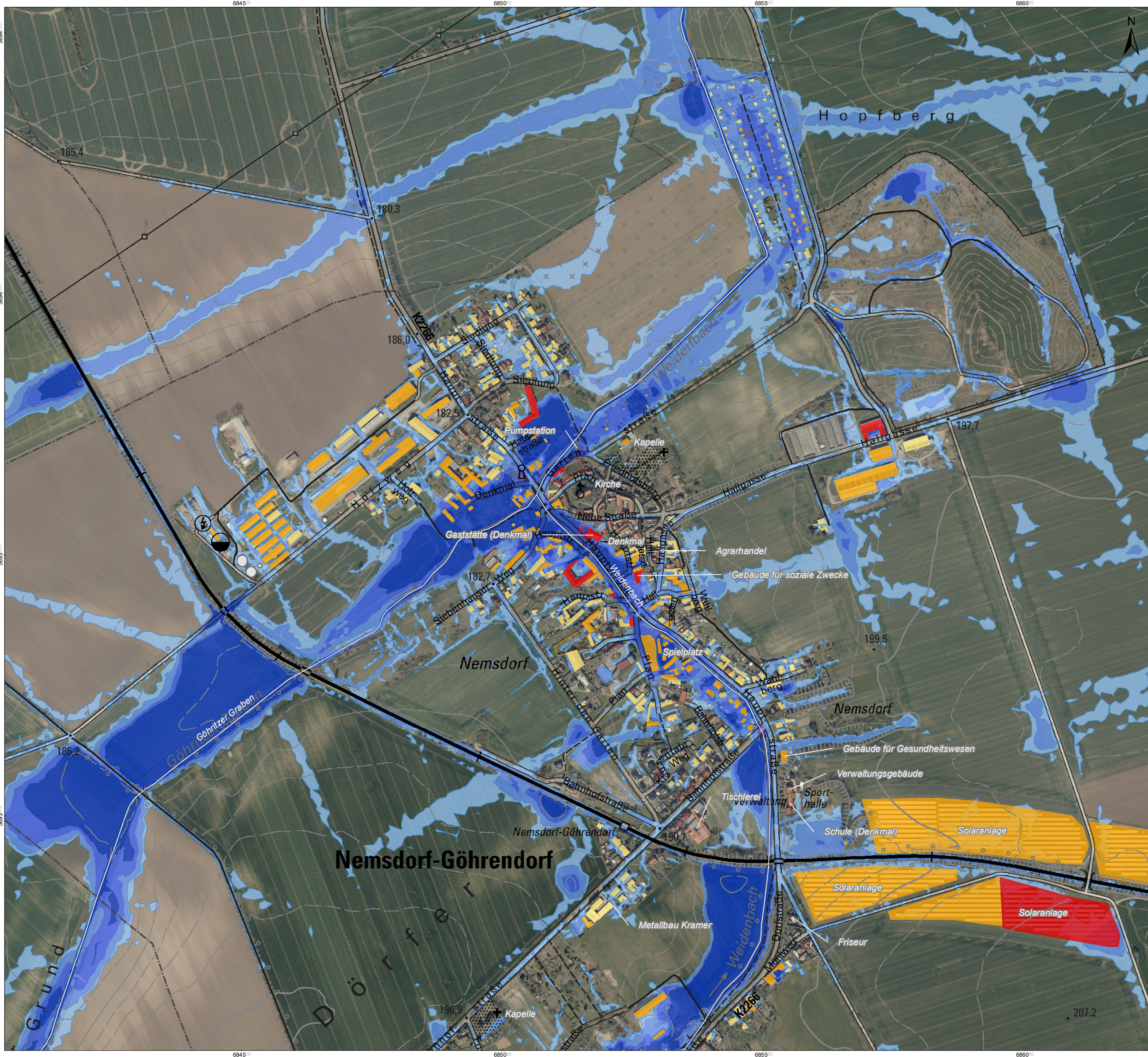
Lagesystem: LS489 / Höhensystem: HS 160
 Geobasisdaten: © GeoBasisDE / LVermGeo LSA [2019/010312], BKG 2020
 DTK: © Bundesamt für Kartographie und Geodäsie 2021
 Jede weitere Vervielfältigung, Verwendung für sonstige Zwecke der Weitergabe an sonstige Dritte ist unzulässig.


**Landesanstalt für
 Landwirtschaft und Gartenbau**
 SACHSEN-ANHALT 06406 Bernburg, Strenzfelder Allee 22

**Kommunales Starkregen-Risikomanagementkonzept
 Barnstädt, Nemsdorf-Göhrendorf**

Starkregenisikokarte N100 Ortslage Göhrendorf

		Maßstab 1:5000
BJÖRNSEN BERATENDE INGENIEURE <small>BjörnSEN Beratende Ingenieure Erfurt GmbH, 99092 Erfurt</small>		2019301.20
Entworfen: Förster	Datum: Dezember 2021	Plan-/ Anlage-Nr. Anhang 3 Blatt 2
GIS: Petersohn	Geprüft: Weichelt	



Übersichtskarte

Niederschlagsereignis N100

Überflutungsrisiko:

- ohne
- gering
- mäßig
- hoch
- sehr hoch
- hoch (denkmalgeschützter Bereich)
- sehr hoch (denkmalgeschützter Bereich)

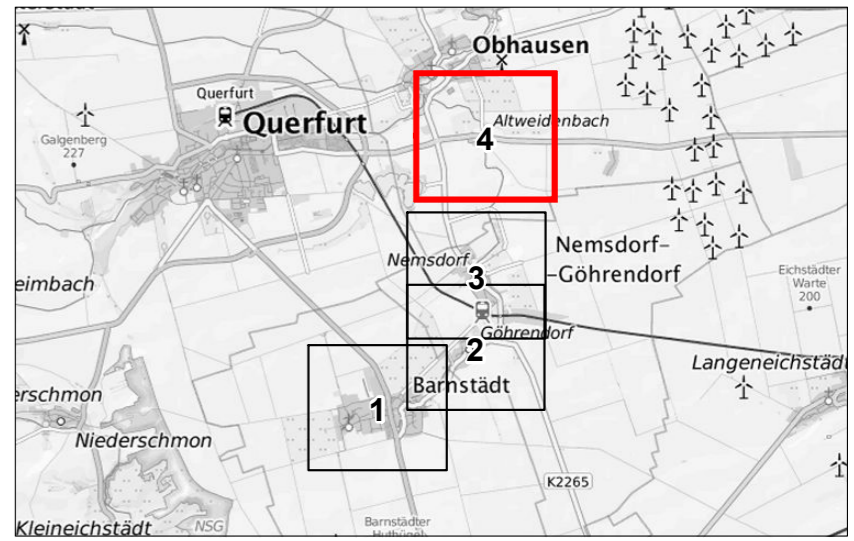
Wassertiefen [m]:

- < 0,1m
- 0,1- 0,3m
- 0,3- 0,5m
- > 0,5m



Lagesystem: LS489 / Höhensystem: HS 160
 Geobasisdaten: © GeoBasisDE / LVermGeo LSA [2019/010312], BKG 2020
 DTK: © Bundesamt für Kartographie und Geodäsie 2021
 Jede weitere Vervielfältigung, Verwendung für sonstige Zwecke der Weitergabe an sonstige Dritte ist unzulässig.

 Landesanstalt für Landwirtschaft und Gartenbau SACHSEN-ANHALT 06406 Bernburg, Strenzfelder Allee 22	
Kommunales Starkregen-Risikomanagementkonzept Barnstädt, Nemsdorf-Göhrendorf	
Starkregenisikokarte N100 Ortslage Nemsdorf	
	
BJÖRNSEN BERATENDE INGENIEURE <small>BjörnSEN Beratende Ingenieure Erfurt GmbH, 99092 Erfurt</small>	
Entworfen: Förster GIS: Petersohn Geprüft: Weichert	Datum: Dezember 2021 Plan-/ Anlage-Nr.: Anhang 3 Blatt 3
Maßstab: 1:5000 2019301.20	



Übersichtskarte

Niederschlagsereignis N100

Überflutungsrisiko:

- ohne
- gering
- mäßig
- hoch
- sehr hoch
- hoch (denkmalgeschützter Bereich)
- sehr hoch (denkmalgeschützter Bereich)

Wassertiefen [m]:

- < 0,1m
- 0,1-0,3m
- 0,3-0,5m
- > 0,5m



Lagesystem: LS489 / Höhensystem: HS160
 Geobasisdaten: © GeoBasisDE / LVermGeo LSA [2019/010312], BKG 2020
 DTK: © Bundesamt für Kartographie und Geodäsie 2021
 Jede weitere Vervielfältigung, Verwendung für sonstige Zwecke der Weitergabe an sonstige Dritte ist unzulässig.

Landesanstalt für Landwirtschaft und Gartenbau
 SACHSEN-ANHALT 06406 Bernburg, Strenzfelder Allee 22

Kommunales Starkregen-Risikomanagementkonzept
 Barnstädt, Nemsdorf-Göhrendorf

Starkregenrisikokarte N100 Ortslage Altweidenbach

BCI
 BJÖRNSEN BERATENDE INGENIEURE
 BjörnSEN Beratende Ingenieure Erfurt GmbH, 99092 Erfurt

Entworfen: Förster	Datum: Dezember 2021	Plan-/ Anlage-Nr. Anhang 3 Blatt 4
GIS: Petersohn		
Geprüft: Weichert		