





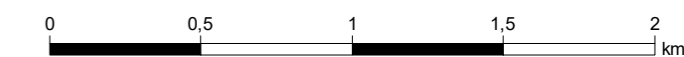


Übersichtskarte

Legende

-  Teileinzugsgebiete
-  Ortslagen im Untersuchungsgebiet
- Fließwege
 -  1 - geringe Überflutungsgefahr
 -  2 - mäßige Überflutungsgefahr
 -  3 - hohe Überflutungsgefahr
 -  4 - sehr hohe Überflutungsgefahr



Lagesystem: LS489 / Höhensystem: HS160
Geobasisdaten: © GeoBasisDE / LVermGeo LSA [2019/010312], BKG 2020
DTK: © Bundesamt für Kartographie und Geodäsie 2021
Jede weitere Vervielfältigung, Verwendung für sonstige Zwecke der Weitergabe an sonstige Dritte ist unzulässig.

**Landesanstalt für
Landwirtschaft und Gartenbau**
SACHSEN-ANHALT 06406 Bernburg, Strenzfelder Allee 22

Kommunales Starkregen-Risikomanagementkonzept
Barnstädt, Nemsdorf-Göhrendorf

Topografische Gefährdungsanalyse

**BJÖRNSEN BERATENDE INGENIEURE**
BjörnSEN Beratende Ingenieure Erfurt GmbH, 99092 Erfurt

Maßstab
1:25000

2019301.20

Entworfen: Förster	Datum	Plan-/ Anlage-Nr.
GIS: Petersohn	Dezember 2021	B-2
Geprüft: Weichert		